

# República Argentina

## INFORME DE COYUNTURA

Mayo de 2013

Ministerio de Agricultura, Ganadería y Pesca  
Secretaría de Agricultura, Ganadería y Pesca  
Subsecretaría de Pesca y Acuicultura  
Dirección Nacional de Planificación Pesquera  
Coordinación de Gestión de Pesquerías  
Dirección de Economía Pesquera

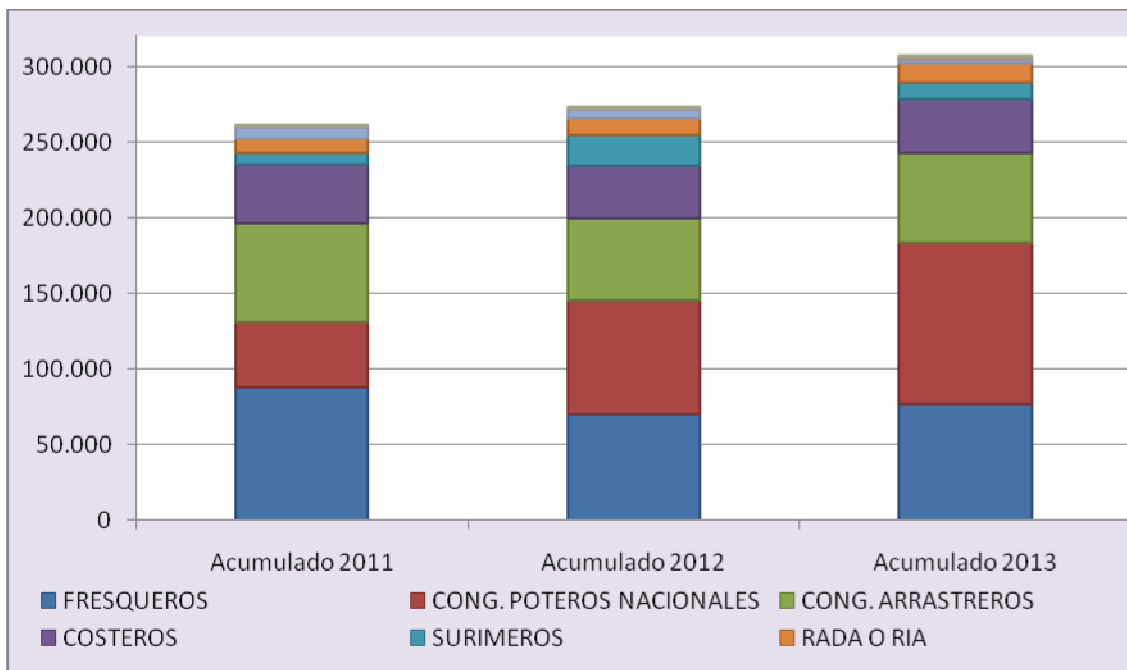
# DESEMBARQUES

Desembarques totales por principales especies.

Especie	Mayo		Acumulados al 31 de Mayo de cada año			Variación porcentual 2013 respecto 2012
	t.	Variación anual	2011	2012	2013	
Abadejo ( <i>Genypterus blacodes</i> )	1.016,3	11,7%	8.470,9	4.851,3	2.865,1	-40,9%
Anchoíta ( <i>Engraulis anchoita</i> )	108,0	-	553,5	9,8	111,0	-
Besugo ( <i>Sparus pagrus</i> )	615,4	-	2.052,4	1.301,7	2.707,3	108,0%
Caballa ( <i>Scomber japonicus</i> )	0,0	-	832,2	31,6	175,2	-
Calamar <i>Illex</i> ( <i>Illex argentinus</i> )	28.613,8	60,4%	55.893,5	86.735,1	124.138,7	43,1%
Cazón ( <i>Galeorhinus galeus</i> )	2,2	-35,7%	34,8	45,0	10,8	-75,9%
Centolla ( <i>Lithodes santolla</i> )	293,6	-8,8%	1.157,7	2.828,4	2.413,6	-14,7%
Corvina blanca ( <i>Micropogonias furnieri</i> )	3.609,1	265,3%	7.723,5	10.016,7	14.417,0	43,9%
Gatuzo ( <i>Mustelus schmitti</i> )	456,4	61,3%	3.153,0	2.232,9	2.362,3	5,8%
Langostino ( <i>Pleoticus muelleri</i> )	1.715,9	-15,0%	18.140,9	12.571,0	9.888,8	-21,3%
Lenguados nep ( <i>Paralichthys patagonicus</i> )	492,3	159,2%	3.975,9	3.368,4	2.988,6	-11,3%
Merluza de cola ( <i>Macruronus magellanicus</i> )	4.001,4	-78,2%	31.807,2	30.814,7	21.965,5	-28,7%
Merluza hubbsi ( <i>Merluccius hubbsi</i> )	25.454,3	25,5%	103.447,8	99.863,4	102.849,2	3,0%
Merluza negra ( <i>Dissostichus eleginoides</i> )	267,7	190,7%	1.222,8	815,8	1.297,6	59,1%
Mero ( <i>Acanthistius brasiliensis</i> )	125,8	222,3%	1.395,9	533,3	816,3	53,1%
Pescadilla ( <i>Cynoscion guatucupa</i> )	1.170,5	60,0%	7.229,0	5.570,8	5.786,0	3,9%
Polaca ( <i>Micromesistius australis</i> )	96,9	-89,8%	2.471,5	3.769,4	2.864,1	-24,0%
Rayas totales ( <i>Rajiformes</i> )	2.235,2	187,4%	9.935,4	7.818,8	7.471,0	-4,4%
Vieira, callos ( <i>Zygochlamys patagónica</i> )	672,0	13,3%	2.576,0	2.225,0	3.160,1	42,0%
<b>Sutotal</b>	<b>70.946,8</b>	<b>10,1%</b>	<b>262.073,8</b>	<b>275.403,3</b>	<b>308.288,1</b>	<b>11,9%</b>
<b>Total</b>	<b>74.266,9</b>	<b>7,2%</b>	<b>284.669,2</b>	<b>297.432,4</b>	<b>325.842,5</b>	<b>9,6%</b>

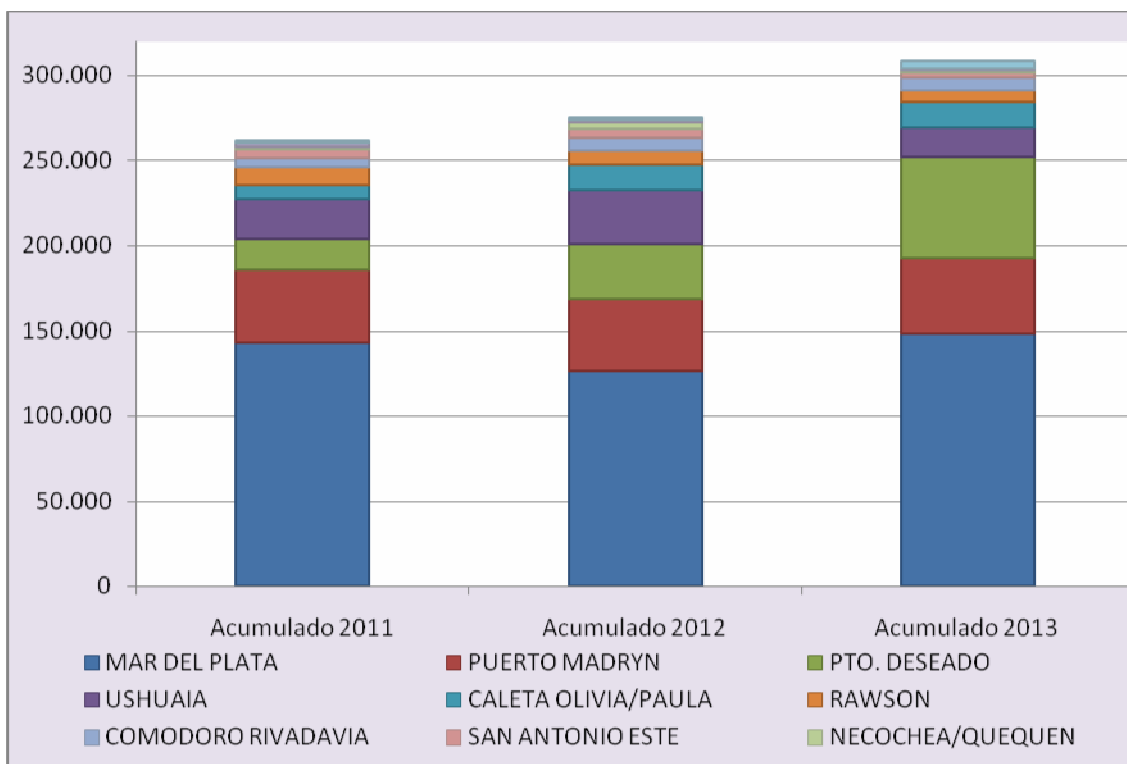
Fuente: Coordinación de Gestión de Pesquerías sobre la base de información de la DNCP  
 Datos actualizados al 12 de Junio de 2013

## Capturas por Flotas en Toneladas



Fuente: Elaboración propia sobre la base de información de la DNCP. Datos actualizados al 12 de Junio de 2013

## Capturas por Puertos en Toneladas.



Fuente: Elaboración propia sobre la base de información de la DNCP. Datos actualizados al 12 de Junio de 2013

# CAPTURAS

Capturas totales de la flota argentina en la Zona Común de Pesca Argentino-Uruguaya por especies.

Especie	Acumulado enero-abril 2013 (t)	Variación porcentual respecto a igual período del año anterior (%)
Abadejo	38,4	238,7%
Anchoa de banco	65,3	-21,0%
Anchoíta	94,4	-
Bacalao austral	0,5	-
Bagre	8,8	-68,1%
Besugo	2.115,5	78,6%
Bonito	32,9	-
Brótola	92,1	0,4%
Caballa	0,7	-
Calamar Illex	102,4	-41,9%
Calamar Loligo	5,2	-66,2%
Castañeta	31,5	-64,1%
Cazón	3,1	96,2%
Chernia	7,6	-
Congrio	1,9	-23,2%
Cornalito	163,1	128,3%
Corvina blanca	11.085,5	47,1%
Corvina negra	3,8	-
Gatuzo	1.435,2	10,9%
Jurel	23,6	-
Lenguados nep	2.072,3	-17,5%
Lisa	13,0	21,7%
Merluza de cola	32,6	-
Merluza hubbsi	983,2	99,9%
Merluza negra	2,0	-
Mero	195,9	43,0%
Notothenia	15,1	20,1%
Palometa	281,5	2,7%
Papafigo	0,2	-
Pargo	1.041,1	-24,4%
Pejerrey	0,9	-
Pescadilla	3.751,9	-0,6%
Pescadilla real	170,5	-
Pez ángel	1.229,6	-22,3%
Pez espada	0,5	-
Pez gallo	54,9	46,1%
Pez limón	6,4	104,5%
Pez palo	2.111,4	-36,4%
Pez sable	366,7	73,2%

Espece	Acumulado enero-abril 2013 (t)	Variación porcentual respecto a igual período del año anterior (%)
Raya cola corta	0,3	-
Raya de círculos	1,3	-
Raya hocicuda / picuda	136,3	-
Raya lisa	13,1	-86,2%
Raya marmolada	33,5	-14,7%
Raya pintada	1,4	13,7%
Rayas nep	3.058,7	-32,1%
Róbalo	1,9	-
Rubio	2,3	85,7%
Salmón de mar	271,6	25,5%
Salmonete	7,1	-63,0%
Saraca	30,7	-77,6%
Sargo	4,1	-66,6%
Tiburón bacota	0,9	2,1%
Tiburón espinoso	13,3	-81,3%
Tiburón peregrino	0,4	-
Tiburones nep	115,2	120,6%
Otros peces	30,1	162,2%
<b>Total general</b>	<b>31.363,3</b>	<b>5,6%</b>

Fuente: elaboración propia sobre la base de información de la DNCP.

Datos actualizados al 12 de Junio013

Las capturas en la ZCPAU correspondientes a la flota uruguaya pueden consultarse en el sitio web de la Comisión Técnica Mixta del Frente Marítimo: [http://www.ctmfm.org/estadisticas/estad\\_capt.asp](http://www.ctmfm.org/estadisticas/estad_capt.asp)

# PROMEDIO DE DIAS DE PESCA POR BUQUE

Tipo de Buques	Mayo de 2013	Variación porcentual respecto al mes anterior (%)	Variación porcentual respecto al mismo período del año anterior (%)
Arrastreros	23,77	-2,1%	4,4%
Costeros	16,43	-6,1%	83,2%
Fresqueros	18,66	-5,0%	81,7%
Palangreros	31,00	121,4%	13,4%
Rada o Ría	7,77	-21,4%	-14,7%
Surimeros	28,50	14,0%	4,3%
Tangoneros	10,54	-44,0%	-42,7%
<b>Total</b>	<b>14,70</b>	<b>-12,3%</b>	<b>22,8%</b>

Fuente: Dirección de Economía Pesquera sobre la base de información de la DNCP

# EXPORTACIONES

Exportaciones por partidas del Sistema Armonizado.

Partida	Descripción	Abril de 2013		Variación porcentual respecto a igual período del año anterior	
		t	Miles de U\$S	t (%)	Miles de U\$S (%)
0301.	Peces vivos.	0	7	-41,5%	-34,4%
0302.	Pescado fresco o refrigerado exc. Filetes.	337	698	-56,0%	-50,0%
0303.	Pescado congelado exc. Filetes.	11.954	21.644	24,7%	17,1%
0304.	Filetes y demás carnes de pescado.	6.266	20.137	-13,8%	-16,3%
0305.	Pescado sec./sal./en salm. Har./pol./pell. Aptos p/c humano.	253	727	-44,0%	-53,4%
0306.	Crustáceos.	3.201	19.051	-11,3%	-9,3%
0307.	Moluscos.	19.794	40.660	40,2%	20,7%
0511.91	Prod. no exp. en otros capítulos. No aptos p/c humano.	909	724	-	-
1504.	Grasas y aceites de pescado y mamíferos marinos.	-	-	-	-
1604.	Preparaciones y conservas de pescado.	157	446	-18,2%	-39,3%
1605.	Preparaciones y conservas de mariscos.	21	84	24,5%	-38,5%
2301.20	Harina, polvo y pellets de pescado. No aptos p/c humano.	1.385	1.797	39,9%	78,5%
<b>Total</b>		<b>44.277</b>	<b>105.974</b>	<b>19,6%</b>	<b>3,8%</b>

Fuente: Dirección de Economía Pesquera sobre la base de información del INDEC.

# EXPORTACIONES

Exportaciones por partidas del Sistema Armonizado.

Partida	Descripción	Acumulado de 2013 (hasta el 30/04/2013)		Variación porcentual respecto a igual período del año anterior	
		t	Miles de U\$S	t (%)	Miles de U\$S (%)
0301.	Peces vivos.	0	30	-66,5%	-24,8%
0302.	Pescado fresco o refrigerado exc. Filetes.	1.403	2.809	-33,7%	-23,9%
0303.	Pescado congelado exc. Filetes.	38.456	75.302	2,1%	4,7%
0304.	Filetes y demás carnes de pescado.	27.173	87.104	4,3%	-3,1%
0305.	Pescado sec./sal./en salm. Har./pol./pell. Aptos p/c humano.	2.471	5.779	-49,8%	-54,5%
0306.	Crustáceos.	12.372	71.796	-1,1%	-1,9%
0307.	Moluscos.	50.163	102.954	28,7%	3,1%
0511.91	Prod. no exp. en otros capítulos. No aptos p/c humano.	2.754	2.040	-	-
1504.	Grasas y aceites de pescado y mamíferos marinos.	140	367	162,8%	220,1%
1603.	Extractos y jugos de pescado, crustáceos, moluscos y demás invertebrados acuáticos.	10	41	-87,2%	-95,7%
1604.	Preparaciones y conservas de pescado.	680	2.345	-35,3%	-42,2%
1605.	Preparaciones y conservas de mariscos.	23	96	28,0%	-34,2%
2301.20	Harina, polvo y pellets de pescado. No aptos p/c humano.	5.050	6.698	-42,5%	-13,0%
<b>Total</b>		<b>140.695</b>	<b>357.362</b>	<b>6,3%</b>	<b>-2,0%</b>

Fuente: Dirección de Economía Pesquera sobre la base de información del INDEC.



# EXPORTACIONES

Exportaciones de merluza hubbsi.

Partida	Descripción	Abril de 2013			Variación porcentual respecto a igual período del año anterior		
		t	Miles de U\$S	Precio promedio U\$S/kg	t (%)	Miles de U\$S (%)	Precio promedio (%)
0302.54.00.100F	Merluza hubbsi fresca o refrigerada.	310	580	1,870	-59,0%	-58,3%	1,9%
0303.66.00.11	Merluza hubbsi congelada en envases CN inf. = 1 kg.	48	77	1,591	14,7%	-14,2%	-25,2%
0303.66.00.19	Merluza hubbsi congelada, las demás.	4.478	7.116	,589	94,5%	52,1%	-21,8%
0304.44.00.100D	Filetes frescos de Merluza hubbsi.	-	-	-	-	-	-
0304.74.00	Filetes congelados de Merluza hubbsi.	4.927	15.234	3,092	22,2%	18,0%	-3,4%
0304.53.00.1	Carnes frescas de Merluza hubbsi.	1	3	5,423	-9,7%	-9,9%	-0,2%
0304.95.00.1	Carnes congeladas de Merluza hubbsi.	147	480	3,255	14,3%	-3,4%	-15,5%
<b>Total merluza hubbsi</b>		<b>9.912</b>	<b>23.491</b>	<b>2,370</b>	<b>36,4%</b>	<b>20,0%</b>	<b>-12,0%</b>

Fuente: Dirección de Economía Pesquera sobre la base de información del INDEC.

Partida	Descripción	Acumulado de 2013 (hasta el 30/04/2013)			Variación porcentual respecto a igual período del año anterior		
		t	Miles de U\$S	Precio promedio U\$S/kg	t (%)	Miles de U\$S (%)	Precio promedio (%)
0302.54.00.100F	Merluza hubbsi fresca o refrigerada.	1.278	2.390	1,870	-38,6%	-34,4%	6,9%
0303.66.00.11	Merluza hubbsi congelada en envases CN inf. = 1 kg.	136	224	1,647	-46,5%	-56,8%	-19,2%
0303.66.00.19	Merluza hubbsi congelada, las demás.	11.667	18.706	1,603	23,8%	1,5%	-18,1%
0304.44.00.100D	Filetes frescos de Merluza hubbsi.	22	68	3,104	-	-	-
0304.74.00	Filetes congelados de Merluza hubbsi.	16.446	51.021	3,102	-4,4%	-8,4%	-4,2%
0304.53.00.1	Carnes frescas de Merluza hubbsi.	2	14	5,647	-35,2%	-100,0%	-2,5%
0304.95.00.1	Carnes congeladas de Merluza hubbsi.	860	2.250	2,617	26,1%	-6,2%	-25,6%
<b>Total merluza hubbsi</b>		<b>30.411</b>	<b>74.673</b>	<b>2,455</b>	<b>2,6%</b>	<b>-7,5%</b>	<b>-9,9%</b>

Fuente: Dirección de Economía Pesquera sobre la base de información del INDEC.

# EXPORTACIONES

Exportaciones de merluza de cola.

Partida	Descripción	Abril de 2013			Variación porcentual respecto al mismo período del año anterior		
		t	Miles de U\$S	Precio promedio U\$S/kg	t (%)	Miles de U\$S (%)	Precio promedio (%)
0303.69.10.900B	Merluza de cola congelada, las demás. (sup. 1 kg.)	396	684	1,729	97,9%	79,6%	-9,2%
0304.79.00.1	Filetes de merluza de cola.	336	972	2,894	-47,7%	-49,0%	-2,5%
<b>Total merluza de cola</b>		<b>731</b>	<b>1.656</b>	<b>2,264</b>	<b>-15,1%</b>	<b>-28,7%</b>	<b>-16,0%</b>

Fuente: Dirección de Economía Pesquera sobre la base de información del INDEC.

Partida	Descripción	Acumulado de 2013 (hasta el 30/04/2013)			Variación porcentual respecto al mismo período del año anterior		
		t	Miles de U\$S	Precio promedio U\$S/kg	t (%)	Miles de U\$S (%)	Precio promedio (%)
0303.69.10.900B	Merluza de cola congelada, las demás. (sup. 1 kg.)	1.147	1.961	1,711	-22,9%	-26,0%	-4,0%
0304.79.00.1	Filetes de merluza de cola.	2.794	8.275	2,962	13,9%	11,6%	-2,0%
<b>Total merluza de cola</b>		<b>3.941</b>	<b>10.236</b>	<b>2,598</b>	<b>-0,9%</b>	<b>1,0%</b>	<b>2,0%</b>

Fuente: Dirección de Economía Pesquera sobre la base de información del INDEC.

Exportaciones de sábalos.

Partida	Descripción	Abril de 2013			Variación porcentual respecto al mismo período del año anterior		
		t	Miles de U\$S	Precio promedio U\$S/kg	t (%)	Miles de U\$S (%)	Precio promedio (%)
0303.89.51	Sábalos congelados.	876	1.058	1,207	42,16%	42,99%	0,58%
<b>Total sábalos</b>		<b>876</b>	<b>1.058</b>	<b>1,207</b>	<b>42,16%</b>	<b>42,99%</b>	<b>0,58%</b>

Fuente: Dirección de Economía Pesquera sobre la base de información del INDEC.

Partida	Descripción	Acumulado de 2013 (hasta el 30/04/2013)			Variación porcentual respecto al mismo período del año anterior		
		t	Miles de U\$S	Precio promedio U\$S/kg	t (%)	Miles de U\$S (%)	Precio promedio (%)
0303.89.51	Sábalos congelados.	4.052	4.662	1,151	4,5%	-1,5%	-5,7%
<b>Total sábalos</b>		<b>4.052</b>	<b>4.662</b>	<b>1,151</b>	<b>4,5%</b>	<b>-1,5%</b>	<b>-5,7%</b>

Fuente: Dirección de Economía Pesquera sobre la base de información del INDEC.

# EXPORTACIONES

## Exportaciones de Raya.

Partida	Descripción	Abril 2013			Variación porcentual respecto al mismo período del año anterior		
		t	Miles de U\$S	Precio promedio U\$S/kg	t (%)	Miles de U\$S (%)	Precio promedio (%)
0302.82.00.000	Raya Fresca o refrigerada	6	18	3.254	-17,8%	305,4%	393,0%
0303.82.00.190	Las demás rayas inf. a 1 kg.	12	35	2.964	-82,4%	-82,5%	-0,5%
0303.82.00.910	Raya Roja sup. a 1 kg.	211	339	1.602	26,3%	-17,1%	-34,4%
0303.82.00.920	Raya Pintada sup. a 1 kg.	57	80	1.401	-36,9%	-35,0%	3,0%
0303.82.00.990	Las demás rayas sup. a 1 kg.	554	963	1.737	-23,0%	-30,4%	-9,6%
0304.99.00.910	Rayas en Rodajas y/o trozos	4	6	1.581	-54,6%	-88,2%	-74,0%
<b>Total Raya</b>		<b>844</b>	<b>1.441</b>	<b>1.707</b>	<b>-20,9%</b>	<b>-34,1%</b>	<b>-16,7%</b>

Fuente: Dirección de Economía Pesquera sobre la base de información del INDEC.

Partida	Descripción	Acumulado de 2013 (hasta el 30/04/2013)			Variación porcentual respecto al mismo período del año anterior		
		t	Miles de U\$S	Precio promedio U\$S/kg	t (%)	Miles de U\$S (%)	Precio promedio (%)
0302.82.00.000	Raya Fresca o refrigerada	43	64	1.464	154,6%	464,7%	121,8%
0303.82.00.190	Las demás rayas inf. a 1 kg.	43	133	3.123	-73,8%	-73,9%	-0,4%
0303.82.00.910	Raya Roja sup. a 1 kg.	974	1.714	1.760	41,6%	7,8%	-23,9%
0303.82.00.920	Raya Pintada sup. a 1 kg.	217	313	1.441	27,0%	36,2%	7,3%
0303.82.00.990	Las demás rayas sup. a 1 kg.	1.828	3.301	1.805	6,0%	1,8%	-4,0%
0304.99.00.910	Rayas en Rodajas y/o trozos	5	36	7.285	-	-	-
<b>Total Raya</b>		<b>3.111</b>	<b>5.561</b>	<b>1.788</b>	<b>12,3%</b>	<b>-0,7%</b>	<b>-11,6%</b>

Fuente: Dirección de Economía Pesquera sobre la base de información del INDEC.

# EXPORTACIONES

Exportaciones de langostino.

Partida	Descripción	Abril de 2013			Variación porcentual respecto al mismo período del año anterior		
		t	Miles de U\$S	Precio promedio U\$S/kg	t (%)	Miles de U\$S (%)	Precio promedio (%)
0306.17.10.210C	Langostino entero en envases CN inf. = 1 kg.	232	1.265	5.459	-5,8%	-14,4%	-9,1%
0306.17.10.290D	Langostino entero en envases CN sup. 1 kg.	2.135	11.584	5.425	-13,1%	-12,0%	1,3%
<b>Total langostino entero</b>		<b>2.367</b>	<b>12.849</b>	<b>5.429</b>	<b>-12,4%</b>	<b>-12,2%</b>	<b>0,3%</b>
0306.17.90.11	Langostino exc. enteros en envases CN inf. = 1 kg.	158	1.191	7.523	169,7%	176,6%	2,6%
0306.17.90.91	Langostino exc. enteros en envases CN sup. 1 kg.	481	3.482	7.238	-7,4%	1,0%	9,1%
<b>Total langostino exc. enteros</b>		<b>639</b>	<b>4.673</b>	<b>7.309</b>	<b>10,6%</b>	<b>20,5%</b>	<b>9,0%</b>
<b>Total langostino</b>		<b>3.006</b>	<b>17.523</b>	<b>5.829</b>	<b>-8,4%</b>	<b>-5,3%</b>	<b>3,3%</b>

Fuente: Dirección de Economía Pesquera sobre la base de información del INDEC.

Partida	Descripción	Acumulado de 2013 (hasta el 30/04/2013)			Variación porcentual respecto al mismo período del año anterior		
		t	Miles de U\$S	Precio promedio U\$S/kg	t (%)	Miles de U\$S (%)	Precio promedio (%)
0306.17.10.210C	Langostino entero en envases CN inf. = 1 kg.	1.414	7.295	5.158	-5,9%	-16,2%	-10,9%
0306.17.10.290D	Langostino entero en envases CN sup. 1 kg.	7.171	38.178	5.324	-3,7%	-2,8%	1,0%
<b>Total langostino entero</b>		<b>8.585</b>	<b>45.474</b>	<b>5.297</b>	<b>-4,1%</b>	<b>-5,2%</b>	<b>-1,2%</b>
0306.17.90.11	Langostino exc. enteros en envases CN inf. = 1 kg.	337	2.351	6.978	-62,3%	-62,6%	-0,9%
0306.17.90.91	Langostino exc. enteros en envases CN sup. 1 kg.	2.267	14.016	6.183	156,2%	126,1%	-11,7%
<b>Total langostino exc. enteros</b>		<b>2.604</b>	<b>16.367</b>	<b>6.286</b>	<b>46,5%</b>	<b>31,2%</b>	<b>-10,5%</b>
<b>Total langostino</b>		<b>11.189</b>	<b>61.841</b>	<b>5.527</b>	<b>4,3%</b>	<b>2,3%</b>	<b>-1,9%</b>

Fuente: Dirección de Economía Pesquera sobre la base de información del INDEC.

# EXPORTACIONES

Exportaciones de calamar Illex.

Partida	Descripción	Abril 2013			Variación porcentual respecto al mismo período del año anterior		
		t	Miles de U\$S	Precio promedio U\$S/kg	t (%)	Miles de U\$S (%)	Precio promedio (%)
0307.99.00.110T	Calamar Illex entero.	11.244	16.244	1.445	32,3%	16,8%	-11,7%
0307.99.00.120W	Anillas de calamar Illex sin piel.	-	-	-	-	-	-
0307.99.00.130Z	Vainas de calamar Illex.	6.632	17.980	2.711	64,4%	35,3%	-17,7%
0307.99.00.140C	Picos, huevas, gónadas y trozos de calamar Illex.	4	4	916	-	-	-
-0307.99.00.150F	Tentáculos sin pico y sin ojos de calamar Illex.	853	2.135	2.504	10,4%	20,1%	8,7%
0307.99.00.161L	Tubos limpios de calamar Illex.	28	134	4.866	249,5%	202,1%	-13,6%
0307.99.00.169D	Los demás tubos de calamar Illex.	-	-	-	-	-	-
0307.99.00.170M	Pelados, ahumados, incluso cocidos antes o durante el ahumado.	-	-	-	-	-	-
0307.99.00.190U	Los demás calamares Illex.	555	889	1.603	32,2%	40,5%	6,3%
<b>Total calamar Illex</b>		<b>7.388</b>	<b>12.373</b>	<b>1.675</b>	<b>162,0%</b>	<b>123,1%</b>	<b>-14,8%</b>

Fuente: Dirección de Economía Pesquera sobre la base de información del INDEC.

Partida	Descripción	Acumulado de 2013 (hasta el 30/04/2013)			Variación porcentual respecto al mismo período del año anterior		
		t	Miles de U\$S	Precio promedio U\$S/kg	t (%)	Miles de U\$S (%)	Precio promedio (%)
0307.99.00.110T	Calamar Illex entero.	33.088	48.060	1.453	27,6%	11,1%	-13,0%
0307.99.00.120W	Anillas de calamar Illex sin piel.	9	59	6.599	347,5%	307,3%	-9,0%
0307.99.00.130Z	Vainas de calamar Illex.	13.157	35.353	2.687	48,1%	19,3%	-19,5%
0307.99.00.140C	Picos, huevas, gónadas y trozos de calamar Illex.	4	4	916	-	-	-
0307.99.00.150F	Tentáculos sin pico y sin ojos de calamar Illex.	1.126	2.764	2.455	-17,0%	-12,3%	5,6%
0307.99.00.161L	Tubos limpios de calamar Illex.	44	229	5.179	-60,3%	-63,0%	-6,7%
0307.99.00.169D	Los demás tubos de calamar Illex.	-	-	-	-	-	-
0307.99.00.170M	Pelados, ahumados, incluso cocidos antes o durante el ahumado.	-	-	-	-	-	-
0307.99.00.190U	Los demás calamares Illex.	420	633	1.508	-44,0%	-41,4%	4,7%
<b>Total calamar Illex</b>		<b>47.848</b>	<b>87.103</b>	<b>1.820</b>	<b>29,2%</b>	<b>12,0%</b>	<b>-13,3%</b>

Fuente: Dirección de Economía Pesquera sobre la base de información del INDEC.

# EXPORTACIONES

Exportaciones de Merluza Negra.

Partida	Descripción	Abril 2013			Variación porcentual respecto al mismo período del año anterior		
		t	Miles de U\$S	Precio promedio U\$S/kg	t (%)	Miles de U\$S (%)	Precio promedio (%)
0303.83.11.910	Merluza Negra Congelada de peso sup. = 10Kg.	193	3.496	18.089	602,5%	509,4%	-13,2%
0303.83.11.990	Merluza Negra Congelada de peso inf. = 10Kg.	23	453	19.600	-51,4%	-57,3%	-12,1%
0303.83.19.910	Merluza Negra, Los Demas de peso sup. = 10Kg.	13	80	6.000	-40,2%	-57,6%	-29,0%
0303.83.19.990	Merluza Negra, Los Demas de peso inf. = 10Kg.	-	-	-	-	-	-
0304.92.11.000	Cachetes de Merluza Negra	1	4	3.000	-	-	-
0304.92.19.100	Merluza Negra en Rodajas o Trozos	-	-	-	-	-	-
<b>Total Merluza Negra</b>		<b>231</b>	<b>4.033</b>	<b>17.451</b>	<b>137,6%</b>	<b>121,4%</b>	<b>-6,8%</b>

Fuente: Dirección de Economía Pesquera sobre la base de información del INDEC.

Partida	Descripción	Acumulado de 2013 (hasta el 30/04/2013)			Variación porcentual respecto al mismo período del año anterior		
		t	Miles de U\$S	Precio promedio U\$S/kg	t (%)	Miles de U\$S (%)	Precio promedio (%)
0303.83.11.910	Merluza Negra Congelada de peso sup. = 10Kg.	623	11.453	18.389	70,1%	53,1%	-10,0%
0303.83.11.990	Merluza Negra Congelada de peso inf. = 10Kg.	252	4.957	19.640	431,3%	367,9%	-11,9%
0303.83.19.910	Merluza Negra, Los Demas de peso sup. = 10Kg.	64	366	5.691	189,3%	94,7%	-32,7%
0303.83.19.990	Merluza Negra, Los Demas de peso inf. = 10Kg.	45	251	5.644	-	-	-
0304.92.11.000	Cachetes de Merluza Negra	7	27	4.111	-	-	-
0304.92.19.100	Merluza Negra en Rodajas o Trozos	18	122	6.610	-	-	-
<b>Total Merluza Negra</b>		<b>1.009</b>	<b>17.177</b>	<b>17.022</b>	<b>131,5%</b>	<b>96,7%</b>	<b>-15,0%</b>

Fuente: Dirección de Economía Pesquera sobre la base de información del INDEC.

# EXPORTACIONES

## Exportaciones de Vieira.

Partida	Descripción	Abril de 2013			Variación porcentual respecto al mismo período del año anterior		
		t	Miles de U\$S	Precio promedio U\$S/kg	t (%)	Miles de U\$S (%)	Precio promedio (%)
0307.29.00.910	Callos de Vieira	478	3.272	6,839	25,8%	-18,5%	-35,2%
<b>Total Vieira</b>		<b>478</b>	<b>3.272</b>	<b>6,839</b>	<b>25,8%</b>	<b>-18,5%</b>	<b>-35,2%</b>

Fuente: Dirección de Economía Pesquera sobre la base de información del INDEC.

Partida	Descripción	Acumulado de 2013 (hasta el 30/04/2013)			Variación porcentual respecto al mismo período del año anterior		
		t	Miles de U\$S	Precio promedio U\$S/kg	t (%)	Miles de U\$S (%)	Precio promedio (%)
0307.29.00.910	Callos de Vieira	2.051	15.405	7,511	6,7%	-30,3%	-34,7%
<b>Total Vieira</b>		<b>2.051</b>	<b>15.405</b>	<b>7,511</b>	<b>6,7%</b>	<b>-30,3%</b>	<b>-34,7%</b>

Fuente: Dirección de Economía Pesquera sobre la base de información del INDEC.

## Exportaciones de Corvina.

Partida	Descripción	Abril 2013			Variación porcentual respecto al mismo período del año anterior		
		t	Miles de U\$S	Precio promedio U\$S/kg	t (%)	Miles de U\$S (%)	Precio promedio (%)
0303.89.10.200	Corvina Pan Ready	-	-	-	-	-	-
0303.89.10.910	Corvina en envases inmediatos de CN inf. o=1kg.	-	-	-	-	-	-
0303.89.10.990	Los demás sup. A 1kg.	2.788	3.853	1,382	24,9%	25,1%	0,2%
0304.89.90.310	Corvina s/piel y poca espina.	3	6	2,500	-	-	-
<b>Total Corvina</b>		<b>2.791</b>	<b>3.860</b>	<b>1,383</b>	<b>23,2%</b>	<b>22,6%</b>	<b>-0,5%</b>

Fuente: Dirección de Economía Pesquera sobre la base de información del INDEC.

Partida	Descripción	Acumulado de 2013 (hasta el 30/04/2013)			Variación porcentual respecto al mismo período del año anterior		
		t	Miles de U\$S	Precio promedio U\$S/kg	t (%)	Miles de U\$S (%)	Precio promedio (%)
0303.89.10.200	Corvina Pan Ready	22	63	2.800	-67,8%	-65,1%	8,2%
0303.89.10.910	Corvina en envases inmediatos de CN inf. o=1kg.	15	29	1.866	-61,8%	-65,4%	-9,4%
0303.89.10.990	Los demás sup. A 1kg.	7.712	10.821	1.403	7,0%	5,1%	-1,8%
0304.89.90.310	Corvina s/piel y poca espina.	3	8	2.723	1496,6%	-	-46,6%
<b>Total Corvina</b>		<b>7.752</b>	<b>10.920</b>	<b>1.409</b>	<b>6,0%</b>	<b>3,4%</b>	<b>-2,4%</b>

Fuente: Dirección de Economía Pesquera sobre la base de información del INDEC.

# IMPORTACIONES

Importaciones por partidas del Sistema Armonizado. Acumulado de 2013 (hasta el 30/04/2013).

Partida	Descripcion	t	Miles de U\$S
0301	Peces vivos.	0	85
0302	Pescado fresco o refrigerado exc, filletes.	1614	8506
0303	Pescado congelado exc. Filetes	534	1696
0304	Filetes y demas carnes de pescado.	591	3799
0305	Pescado sec./sal./ en salm. Har./pol./ pell, Aptos p/c humano	70	628
0306	Crustáceos.	102	759
0307	Moluscos.	475	1557
0308	Invertebrados excepto los crustáceos y moluscos.	0	8
0511.91	Prod. No exp. En otros capítulos. No aptos p/c humano	54	86
1504	Grasas y aceites de pescado y mamíferos marinos.	61	844
1603	Extractos y jugos de pescado, crustaceos, moluscos y demas invertebrados acuáticos.	2	49
1604	Preparaciones y conservas de pescado.	11050	47515
1605	Preparaciones y conservas de mariscos.	1066	4612
2301.20	Harina, polvo y pellets de pescado. N apto p/c humano.	451	850
<b>Total</b>		<b>20194</b>	<b>77770</b>

Fuente: Dirección de Economía Pesquera sobre la base de información del INDEC.



# PRINCIPALES EMPRESAS EXPORTADORAS DE PRODUCTOS PESQUEROS. AÑO 2012

## RAZON SOCIAL

GRUPO CONARPESA S.A.  
ARGENOVA S.A.  
GRUPO LUIS SOLIMENO E HIJOS S.A.  
PESCAPUERTA ARGENTINA SA  
GRUPO IBERCONSA DE ARGENTINA S.A  
ARBUMASA S.A.  
GRUPO PEDRO MOSCUZZA E HIJOS S.A.  
GLACIAR PESQUERA S.A.  
GRUPO PESQUERA VERAZ S.A.  
SAN ARAWA S.A.  
GRUPO VALASTRO S.A  
EMPESUR S.A.  
GRUPO PESQUERA SANTA CRUZ S.A.  
ARDAPEZ S.A.  
PC-ARTS ARGENTINA S.A  
PEREIRA ARGENTINA S.A.  
NEWSAN S.A.  
PESCARGEN S.A.  
ALPESCA S.A.  
GRUPO SANTA ELENA S.A  
ESTREMAR S.A.  
COOMARPES LTDA  
GRUPO PESPASA/ PESANTAR  
GAVETECO SAICFEI  
GRUPO KALEU KALEU S.A.  
LA EMILIA S.A  
PEQUI MAR S.A  
BENTONICOS DE ARGENTINA S.A  
GRUPO POLO SUR S.A  
EL MARISCO S.A.  
GRINFIN S.A.  
PROYECTOS DEL MAR S.A  
PESQUERA DESEADO S.A  
GRUPO TATURIELLO S.A.  
CHIARCO S.A  
HANSUNG AR S.A  
PESQUERA UNIVERSAL S.A  
PAMPA FISH S.A  
PESQUERA CRUZ DEL SUR S.A

# PRINCIPALES EMPRESAS EXPORTADORAS DE MERLUZA HUBBSI H&G. AÑO 2012

## RAZON SOCIAL

GRUPO IBERCONSA DE ARGENTINA S.A

GRINFIN S.A

GRUPO VALASTRO S.A

PESCARGEN S.A

GRUPO LUIS SOLIMENO E HIJOS S.A.

GRUPO SANTA ELENA S.A

PESCAPUERTA ARGENTINA SA

GRUPO PEDRO MOSCUZZA E HIJOS S.A

NEWSAN S.A

FONSECA S.A

GRUPO PESQUERA VERAZ S.A

IBERMAR S.A

PEREIRA ARGENTINA S.A

BARANO 2008 S.A

GRUPO POLO SUR S.A

# PRINCIPALES EMPRESAS EXPORTADORAS DE FILETES DE MERLUZA HUBBSI. AÑO 2012

## RAZON SOCIAL

PEDRO MOSCUZZA E HIJOS S.A.

GRUPO LUIS SOLIMENO E HIJOS S.A

GRUPO VALASTRO S.A

GRUPO TATURIELLO S.A

ALPESCA S.A

GRUPO PESQUERA VERAZ S.A.

EL MARISCO S.A

GRUPO IBERCONSA DE ARGENTINA S.A

LOBA PESQUERA S.A.M.C.I.

GRUPO POLO SUR S.A

PEQUI MAR S.A

GRUPO MATTERA HNOS. S.A

INSER S.A.

PESCAPUERTA ARGENTINA SA

NEWSAN S.A

# PRINCIPALES EMPRESAS EXPORTADORAS DE CALAMAR ILLEX. AÑO 2012

## RAZON SOCIAL

GRUPO LUIS SOLIMENO E HIJOS S.A.

HANSUNG AR S.A

ARGENOVA S.A

GRUPO PESQUERA CRUZ DEL SUR S.A

GRUPO KALEU-KALEU

PESQUERA SANTA CRUZ

FENIX INTERNATINAL S.A

GRUPO CONARPESA S.A

PEDRO MOSCUZZA E HIJOS S.A

CHIARPESCA S.A

GRUPO IBERCONSA DE ARGENTINA S.A

GRUPO ANTONIO BALDINO E HIJOS S.A

BAHIA GRANDE S.A

PEREIRA ARGENTINA S.A

PESQUERA DESEADO S.A

# PRINCIPALES EMPRESAS EXPORTADORAS DE LANGOSTINO. AÑO 2012

## RAZON SOCIAL

GRUPO CONARPESA S.A
ARGENOVA S.A
ARBUMASA S.A
PESCAPUERTA ARGENTINA S.A
EMPESUR S.A
GRUPO IBERCONSA DE ARGENTINA S.A
PC-ART ARGENTINA S.A
GRUPO PESQUERA SANTA CRUZ S.A
NEWSAN S.A
PEREIRA ARGENTINA SA
GRUPO PEDRO MOSCUZZA E HIJOS S.A
GRUPO PESQUERA VERAZ S.A
LA EMILIA S.A
GRUPO LUIS SOLIMENO E HIJOS S.A.
GRUPO SEMALOMA S.A

# PRINCIPALES EMPRESAS EXPORTADORAS DE MERLUZA DE COLA. AÑO 2012

## RAZON SOCIAL

SAN ARAWA SA
GRUPO PESPASA/ PESANTAR
GRUPO LUIS SOLIMENO E HIJOS S.A.
GRUPO SANTA ELENA S.A
GRUPO VALASTRO S.A
ESTREMAR SA
FONSECAS SA
IBERMAR SA
PESCARGEN SA
GRUPO PEDRO MOSCUZZA E HIJOS S.A.
PEREIRA ARGENTINA SA
GRUPO IBERCONSA DE ARGENTINA SA
PESCAPUERTA ARGENTINA SA
SUR TRADE SA
PAMPA FISH SA

# PRECIOS

Índice de precios mayoristas. Base 1993=100.

	Mayo 2013	Variación porcentual respecto al mes anterior	Variación porcentual respecto a igual período del año anterior
Precios internos al por mayor	602,43	1,2%	13,1%
Pesqueros	542,99	-9,8%	2,3%
Abadejo		-	
Anchoita		-	
Caballa		-	
Lenguado		2,2%	
Merluza		-18,1%	
Corvina		1,0%	

Datos provisorios  
Fuente: INDEC

# PRECIOS INDICATIVOS

Precios de exportación.

Espece	Presentación	Mayo de 2013 U\$S/t
<b>Merluza hubbsi</b>	H&G&T (150-250 g), interfoliado, congelado a bordo.	1500/1700
	Filetes (60-120 g), interfoliado, poca espina, sin piel.	2800/3400
<b>Corvina</b>	Entera (500-1000 g), congelada.	1100/1600
<b>Pescadilla</b>	Entera (400g-UP), congelada.	950/130
<b>Merluza de cola</b>	H&G (400-600 g), congelada.	1600/1800
<b>Sábalo</b>	Entero.	1200/1250
<b>Merluza negra</b>	HGT	18000/21000
<b>Abadejo</b>	Filetes (400-800 g).	8800/10250
<b>Vieira</b>	Callos de Vieira	7920/11000
<b>Langostino</b>	L1.	6500/7000
	L2.	5400/6300
	L3.	4050/4150
<b>Calamar</b>	Entero (200-300 g).	1350/1600
	Vaina (50-200 g).	2650/2900
<b>Harina de pescado</b>	Procesada en tierra.	1100/1400

Fuente: Dirección de Economía Pesquera.



# LEGALES

**Resolución Comisión Técnica Mixta del Frente Marítimo 3/2013 (21/5/2013).** ESTABLECER LA APERTURA DEL PERIODO DE CAPTURA DE CALAMAR (*ILLEX ARGENTINUS*) COMO ESPECIE OBJETIVO EN LA ZONA COMUN DE PESCA A PARTIR DEL 27 DE MAYO DE 2013.

**Resolución Consejo Federal Pesquero 5/2013 (23/5/2013).** MODIFÍCASE EL ANEXO I DE LA RESOLUCIÓN N° 26 DEL CFP, DE FECHA 19/12/2012, EN EL VALOR DE LA CAPTURA MÁXIMA PERMISIBLE DE LA ESPECIE MERLUZA DE COLA ESTABLECIDA PARA EL AÑO 2013, QUE SE FIJA EN 125.000 TONELADAS.

**Resolución Secretaría de Agricultura, Ganadería y Pesca 192/2013 (21/5/2013).** ORDENASE LA PUBLICACION DE LAS MEDIDAS DE CONSERVACION: 10-10 (2012), 32-09 (2012), 33-02 (2012), 33-03 (2012), 41-01 (2012), 41-03 (2012), 41-04 (2012), 41-05 (2012), 41-06 (2012), 41-07 (2012), 41-09 (2012), 41-10 (2012), 41-11 (2012), 42-01 (2012), 42-02 (2012), 51-04 (2012), 91-02 (2012), APROBADAS POR LA COMISION PARA LA CONSERVACION DE LOS RECURSOS VIVOS MARINOS ANTARTICOS.

**Acta del Consejo Federal Pesquero N° 14/13 (9/5/2013).** SE DECIDE POR UNANIMIDAD REALIZAR UNA PROSPECCIÓN DE LANGOSTINO (*PLEOTICUS MUELLERI*), EN AGUAS DE JURISDICCIÓN NACIONAL A PARTIR DEL DÍA 18 DE MAYO DURANTE 9 DÍAS (3 DÍAS EN CADA SUBÁREA).

**Acta del Consejo Federal Pesquero N° 17/13 (30/5/2013).** LUEGO DE LLEVARSE A CABO LA PROSPECCIÓN DEL LANGOSTINO EN JURISDICCIÓN NACIONAL, A PARTIR DEL DÍA 24 DE JUNIO SE PROCEDE A LA APERTURA DE LAS TRES SUBÁREAS (I, II, Y III).